

# KVF årsmøde 21. maj 2026 i Esbjerg



Besigtigelse i Esbjerg Midtby

- rute gennem bymidten med fokus på  
mobilitet, byrum og byudvikling



# Program for KVF årsmødet

*Mødested: Esbjerg Hovedbibliotek, Mødelokale 1, Nørregade 19, 6700 Esbjerg*

Kl. 11-11:15 Ankomst (kaffe/te og vand) og velkomst ved Esbjerg Kommune

Kl. 11:15-11:45 Oplæg om kommunen ved Allan Dahl Leiberg, Miljø og sekretariatschef

Kl. 11:45-12:30 Generalforsamling

Kl. 12:30-13:00 Frokost (sandwich)

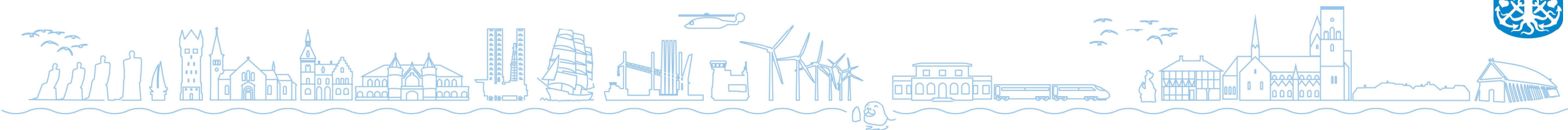
Kl. 13:00-13:30 Oplæg om besigtigelser ved Esbjerg Kommune + klar til afgang

Kl. 13:30-15:00 Besigtigelser i Esbjerg Midtby

Kl. 15:00-15:30 Kaffepause på Konditorhjørnet, Torvegade 26, Esbjerg

Kl. 15:30-17:30 Besigtigelser i Esbjerg Midtby + ankomst til spisested

Kl. 17:30-19:30 Fælles middag på Hotel Britannia, Torvegade 24, Esbjerg



# Besigtigelse Esbjerg Midtby

Rute:

Hovedbiblioteket ★

→ Kirkegade

→ Skolegade/Torvet

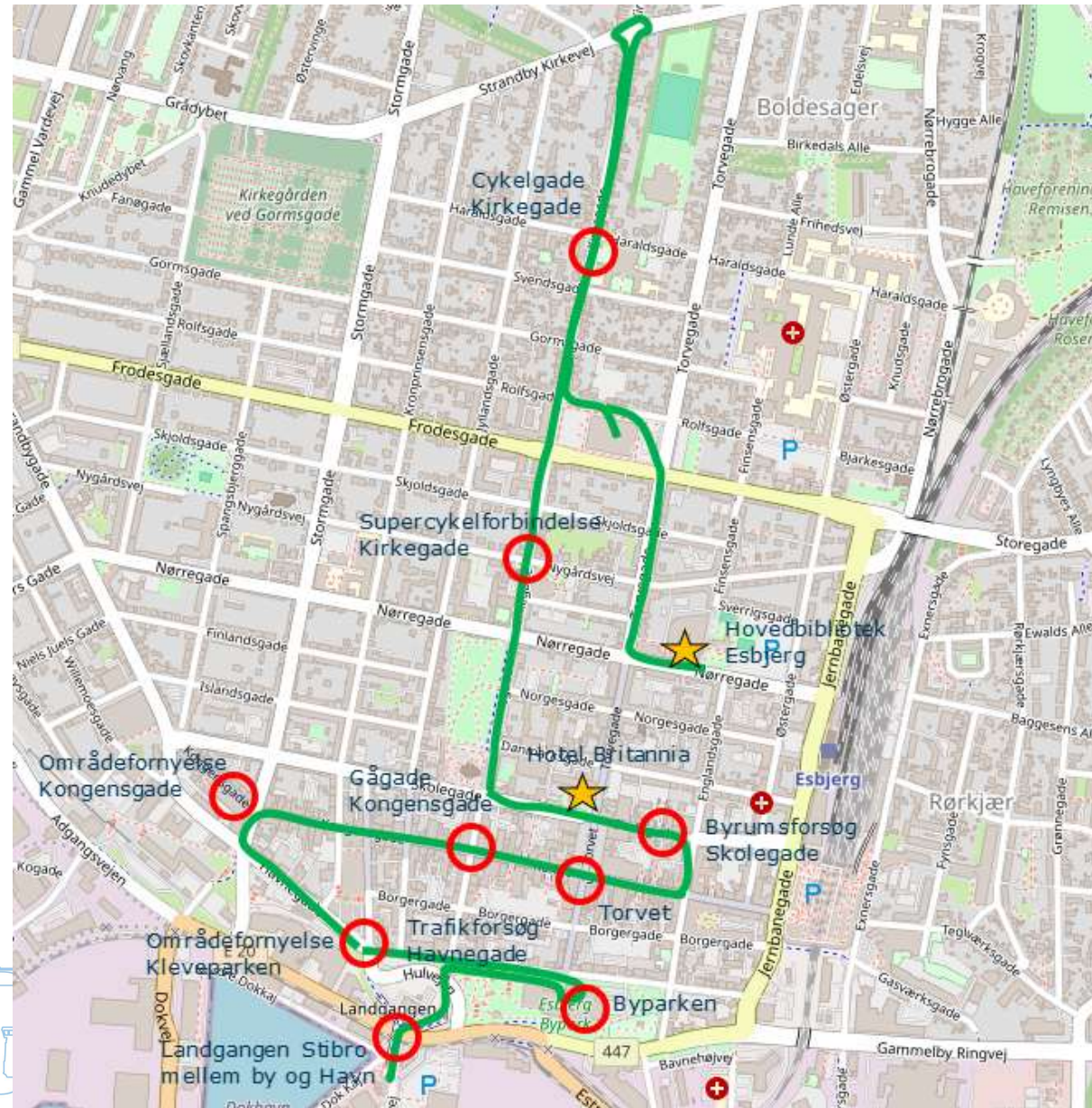
→ Kongensgade og sidegader

→ Havnegade/Kleveparken

→ Landgangen

→ Byparken

→ Hotel Britannia ★



# Supercykelstiforbindelse – Kirkegade

- Del af nord–syd-forløb - knytter Midtbyen til nordlige bydele
- Mål: tryghed, fremkommelighed, 30 km/t principper i cykelgade
- Sammenhæng til Cykelplan 2022–26 og supercykelstiudpegning



# Cykelgade – Kirkegade

- Biler er gæster – cyklister har førsteret
- Hastighedsdæmpning
  - hævede flader
  - ubetinget vigepligt i sidegader
- Parkering kun i afmærkede båse

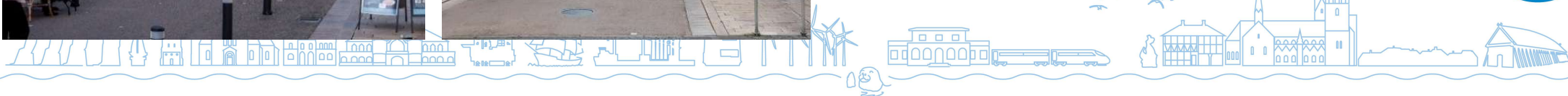


# Byrumsforsøg 2025 – Skolegade

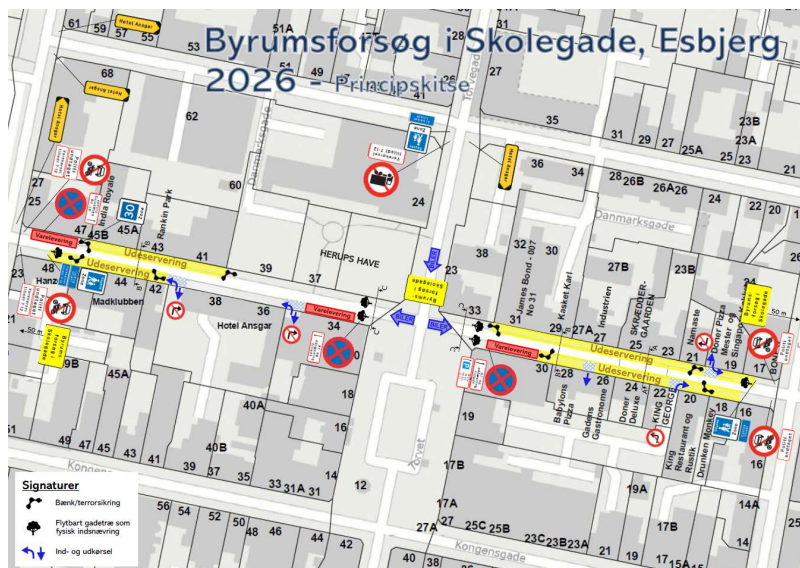
- Indsnævring til 3,25 m
- Anbefalet 20 km/t
- Busser i begge retninger
- Varekørsel tilladt kl. 8-12
- Udeservering udvidet



29. maj – 30. september 2025



# Byrumsforsøg 2026 – Skolegade



- Gågadezone med kørsel tilladt
- Skolegade busfri
- Udvidet udserveringszone
- Træer, blomsterkummer, bænke

14. maj – 20. september 2026



## Byrumsforsøg i Skolegade

14. maj - 20. september 2026

Denne sommer tester vi en ny måde at bruge gaden på, så der får mere plads til mennesker, bus og cykler.

**Hvad betyder det for dig?**  
Skolegade mellem Englandsgade og Kirkegade er indrettet som gågadezone.

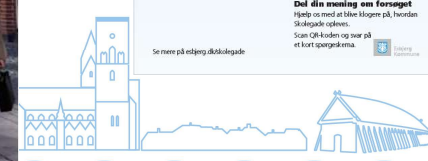
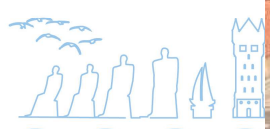
**Da vil opleve:**  
• Mere plads til cykler, udservering og grønne elementer  
• Lavere tempo og bedre plads til gående  
• Cykling er stadig tilladt

**Særligt:**  
• Bussene kører ukendeligt via Hængegade (Rute 1A) og Prodsøgade (Rute 12)  
• Vanskeligt er tilladt kl. 7-12 fra Kirkegade og Foregade  
• Biler skal ikke via Foregade



**Del din mening om forsøget**  
Hjælp os med at evaluere på hvordan Skolegade opleves.  
Scan QR-koden og svar på et kort spørgeskema.

Se mere på [edgog.dk/skolegade](https://edgog.dk/skolegade)



# Gågade - Kongensgade

- Gågadens fornyelse med Vadehavsinspiration, læ, træer og ophold
- Brolæggerprisen 2021 for belægningen
- Regulativ ift. zoner for gang/aktivitet/udstilling/udeservering



# Kongensgade etape 6 og Stormgade

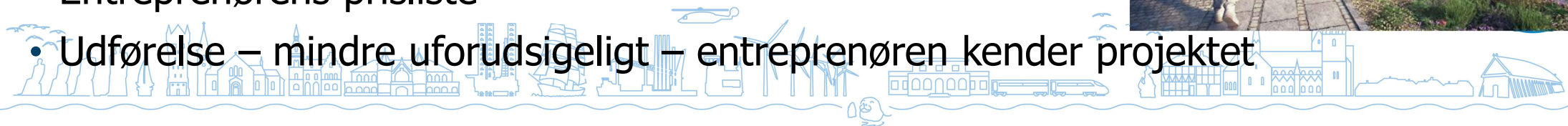
## Projektet

- Vadehavsmønstret
- Grønt udtryk
- Afvandingkassetter – Mattle

## Udbudsform – inddragende byggeri - emissionsfri

- Kriterier for bud (dækningsbidrag, udførelse, organisation)
- Fastsættelse af vindende entreprenør
- Samarbejdsprocessen
- Entreprenørens prisliste

- Udførelse – mindre uforudsigeligt – entreprenøren kender projektet



# Områdefornyelse – Havnegade/Kleveparken

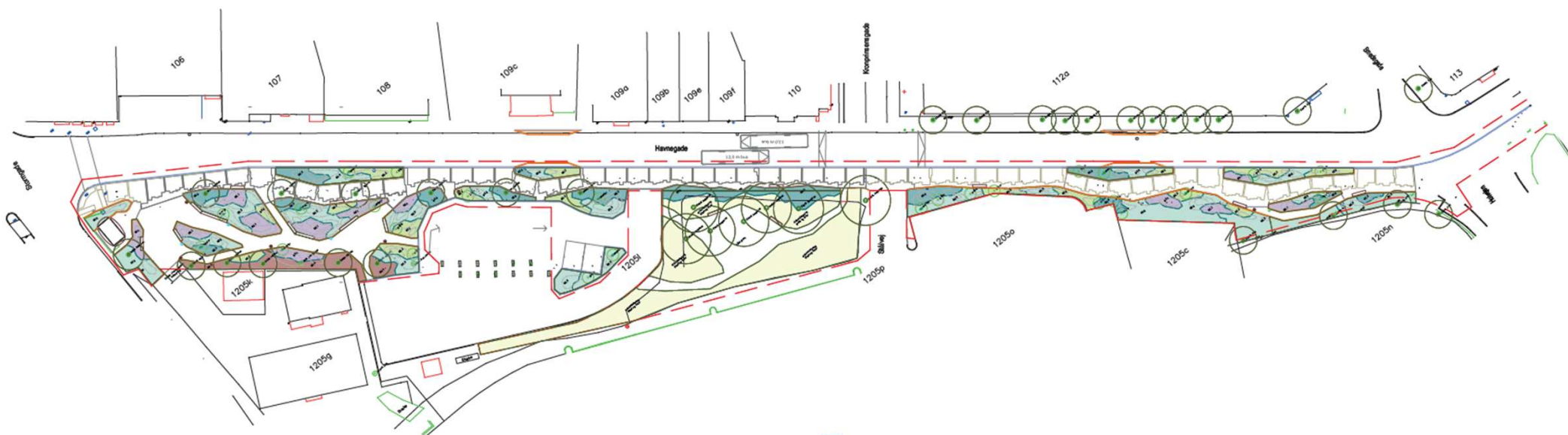
- Helhedsplan Bymidte Vest (dec. 2024)
- Havnepromenaden + nyt parkstrøg (Kleveparken)
- Midlertidig omlægning af parkering; etapevis gennemførelse



# Kleveparken

## Projektet

- Promenade og park
- Belægninger i chaussesten, betonfliser – blandet ny og genbrug.
- Vadehavstema med lyng planter, græsser og fyr
- Udbudsform – laveste pris
- Overordnet erfaringer med emissionsfri maskiner



# Forsøg – ny omkørselsrute for busser ad Havnegade og Hulvejen

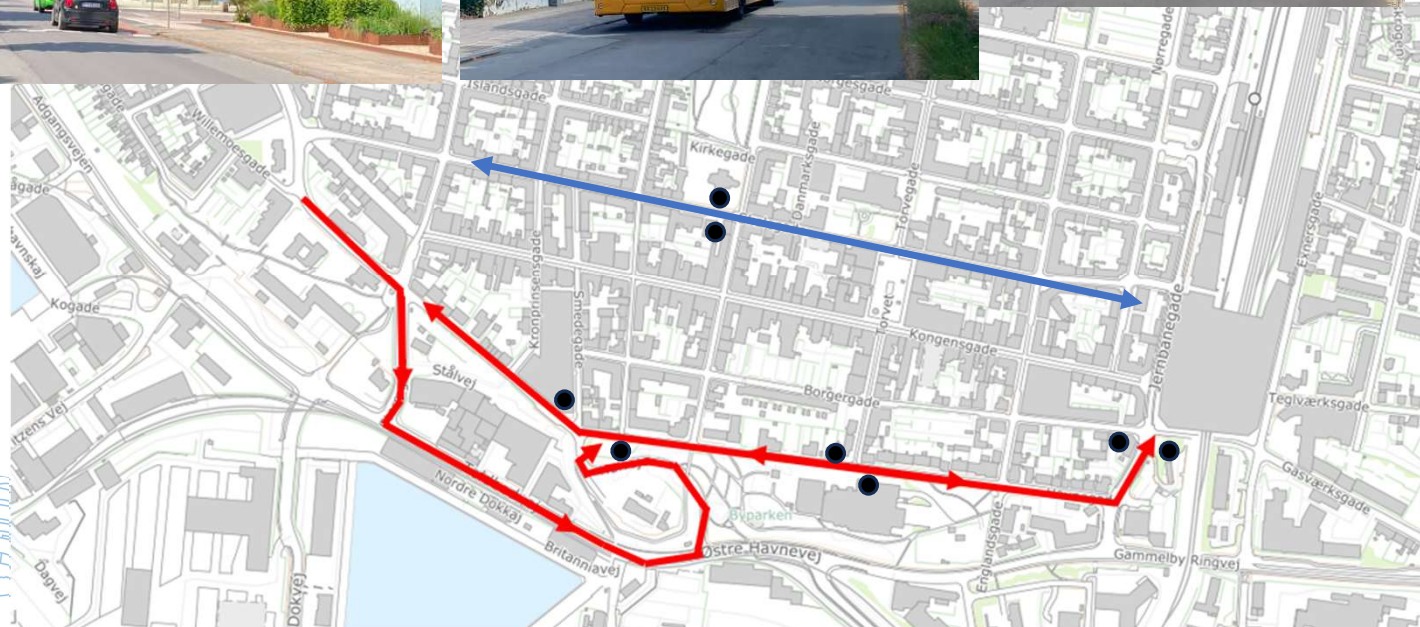
## Fordele

- Bynært
- OK betjening



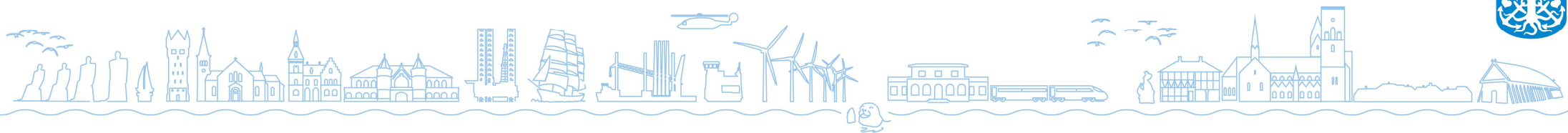
## Ulemper

- Lang omvej
- Usikkerhed ift. køretider
- Kørsel påvirket af vejarbejde (Kleveparken)



# Landgangen – By–Havn-forbindelse

- Stibro binder by og havn, udsigtspunkter i glas
- Adgang til Østre Dokvej
- Nærhed til Byparken og Havnepromenaden



# Byparken

- Fornyelse: ny scene, poetisk kunstrute; 1. etape indviet aug. 2025
- Lykkens Have (natur- og kunstlegeplads) indviet 18. jan. 2026
- Byens Bjerg – vinderforslag (Henning Larsen m.fl.)

