

Esbjerg Strand

Nyt rekreativt område



Esbjerg
Kommune





Esbjerg
Kommune

HASLØV & KJÆRSGAARD

ESBJERG STRAND
ILLUSTRATIONSPLAN
1:4.000, 10.03.2017



Kommune



Esbjerg
Kommune

Esbjerg Strand – etape 0, 1 og 2

Etape 0:
2013 – 2016

Etape 1:
Vanddel:
2017 – 2018
Landdel:
2018-2019

Etape 2:
2020?



Esbjerg Strand, etape 0 - 2013-2016

- Esbjerg Brygge m. P-pladser
- H.E Bluhmes Vej forlænget
- Ny rundkørsel og dige
- Ny shunt for særtransporter
- 4- sporet Hjertingvej
- Ombygget lyskryds
- Nyt cykelstinet m. kunsttunnel
- Flyttet Fovrfelt bæk
- Tage Sørensens plads.



René Holms kunstværk i cykeltunnel viser "Personers betydning for Esbjergs lokalhistorie"



Esbjerg Strand, etape 1 - planerne

- Masterplan – feb. 2015
- Kommuneplanændring 2014.13
- VVM redegørelse (211 sider)
- 17 Bilag til VVM (455 sider)
- Lokalplan 01-100-0005 (112 sider)
- Godkendt i byrådet den 19. sep. 2016
- Designmanual 4. dec. 2017



Esbjerg Strand, etape 1 - Vanddelen

- Licitation 16. maj 2017
- 7 tilbudsgivere
- Juli 2017 – nov. 2018
- Rådgiver: Niras A/S
- Anlæg: Aarsleff A/S
- Pris: ca. 170 mio. kr.



NIRAS



Esbjerg Strand, etape 1 - data

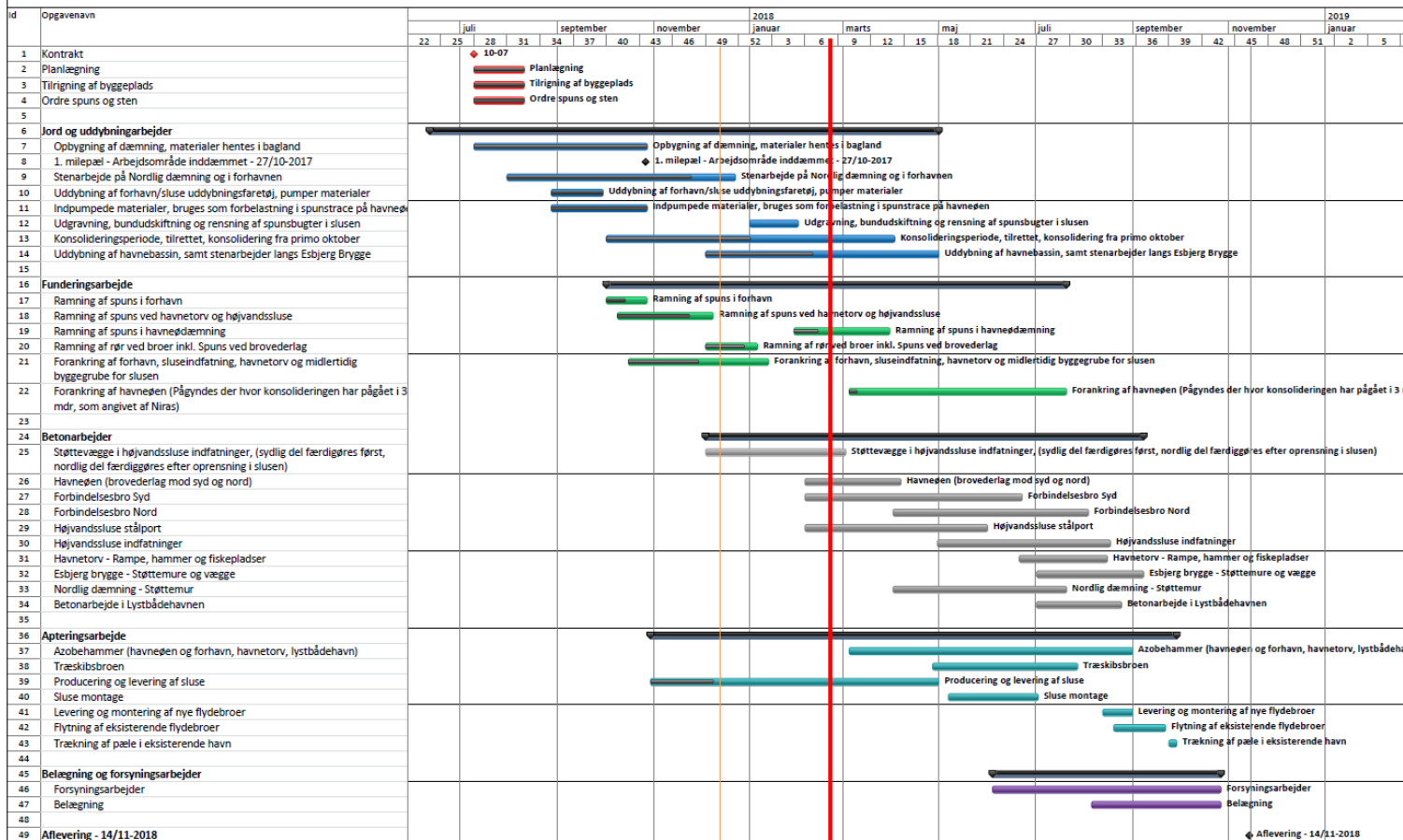
- Samlet ca. 40 ha. projekt
- Heraf 30 ha. på havareal
- 60.000 m² havneø
- 2 broer – samlet 117 m
- 1 højvandssluse
- 300 lystbådepladser (op til)
- 26.000 m² erhvervsjord
- 500.000 m³ sandmateriale
- 22.000 m³ dæksten
- 2,5 km spunsvægge



1. SPADESTIK DEN 12. JULI 2017

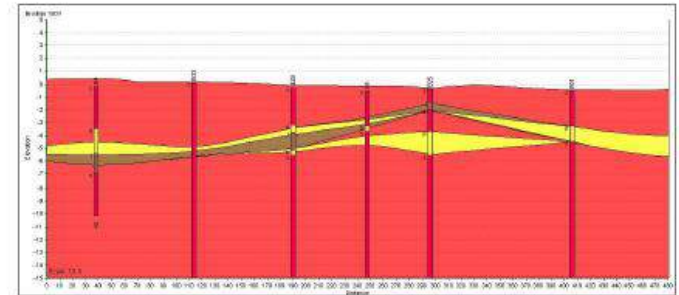
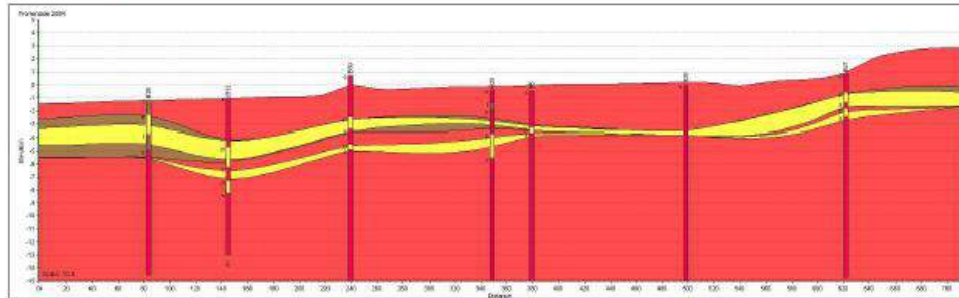
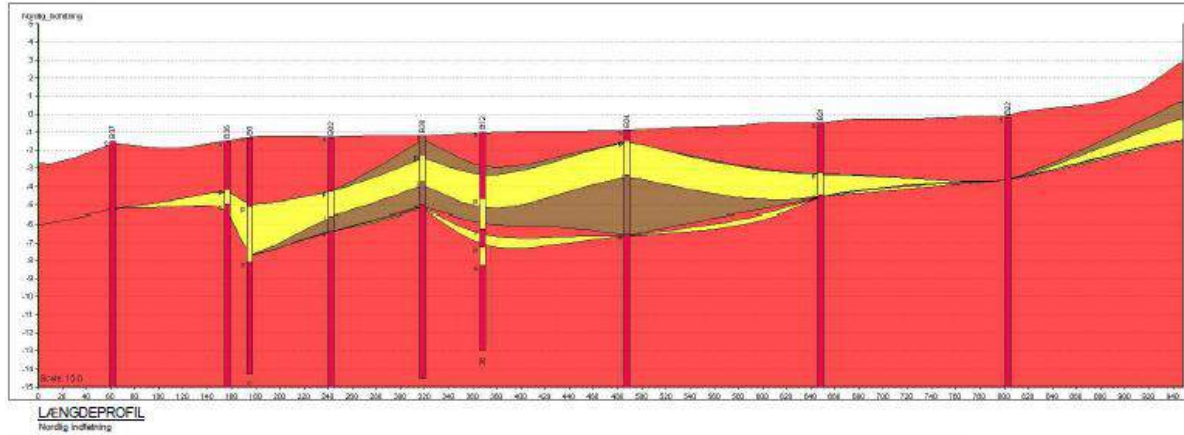


Hovedtidsplan - Esbjerg Strand, Etape 1, Fase 1

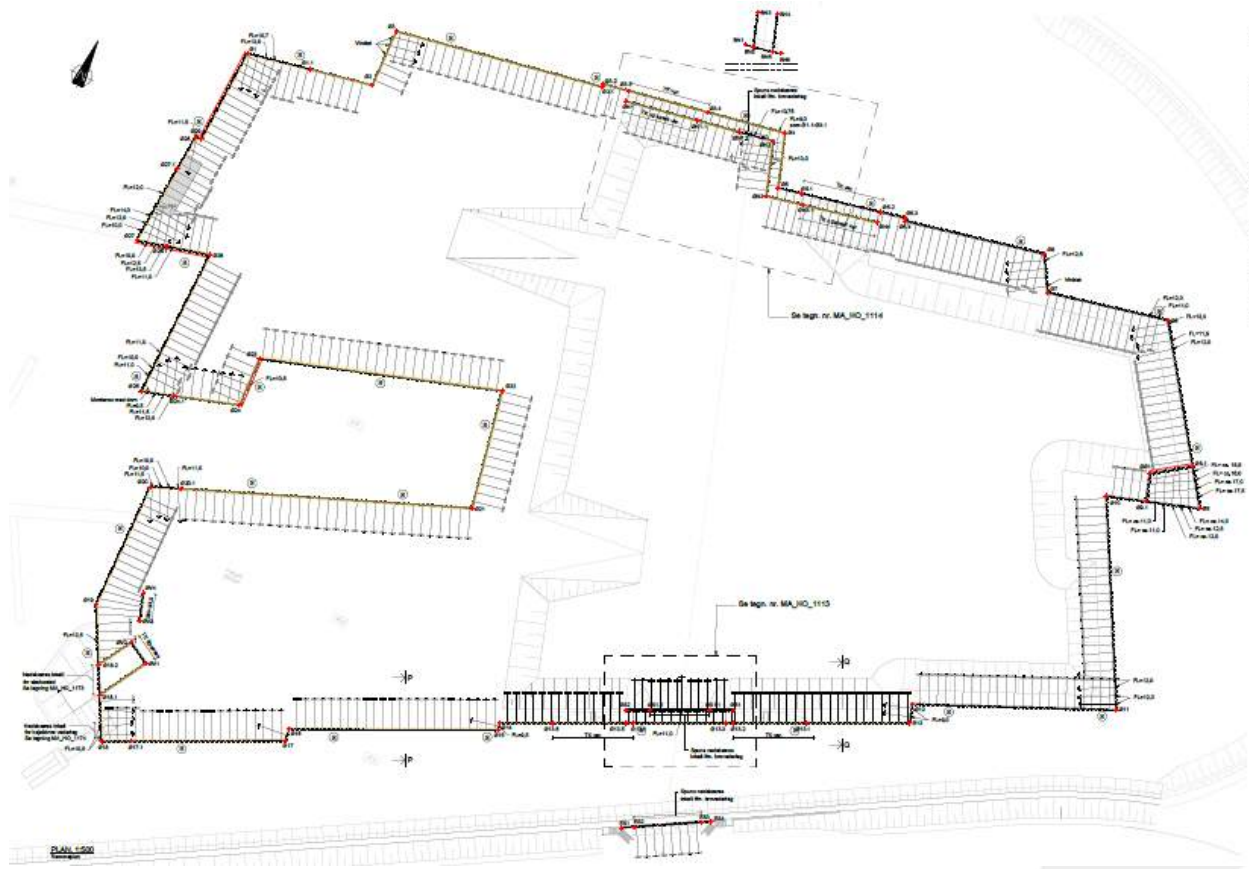




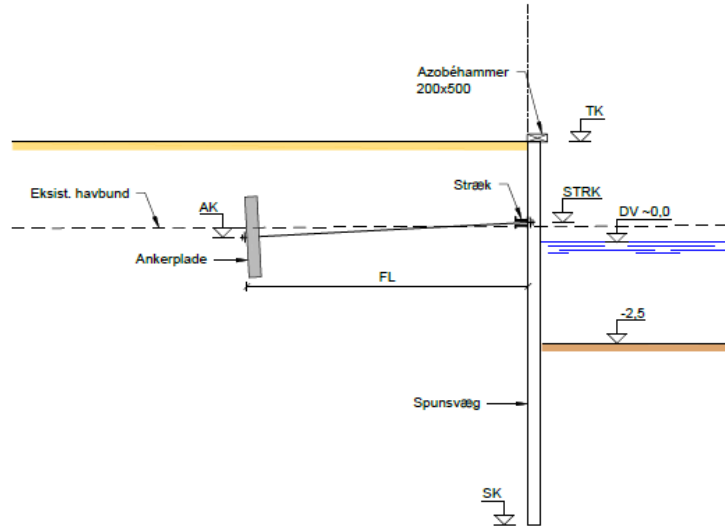
Esbjerg Strand - 65 boringer og CPT-prøver



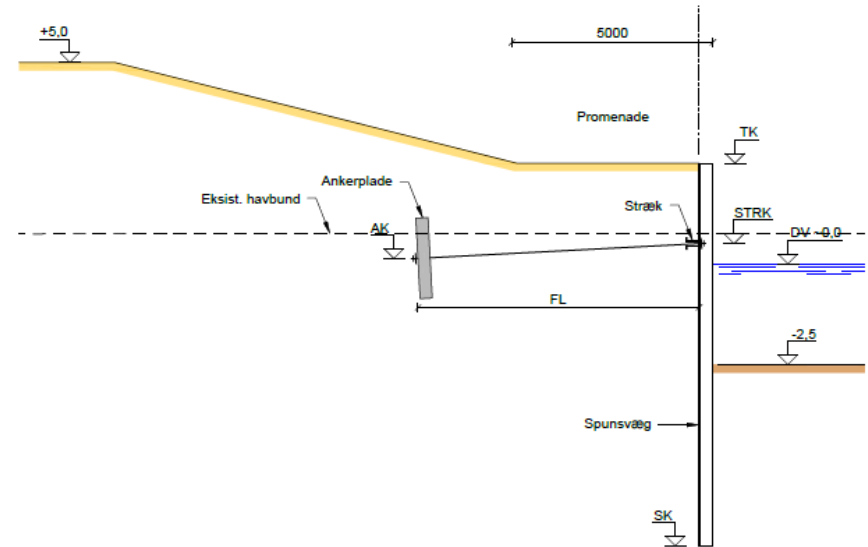
Rammeplan for havneøen - stålspons



Principsnit i spunsvægge til havneøen

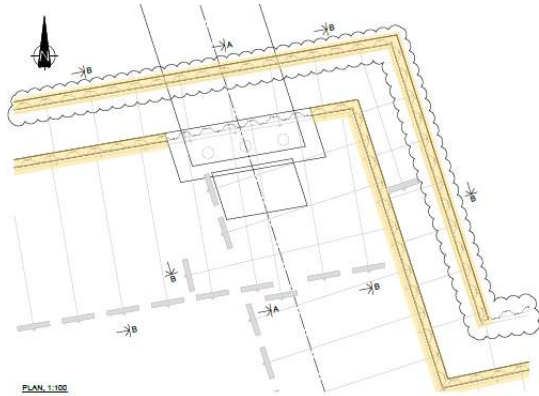


PRINCIPSNIT P-P, 1:100
Havneøen

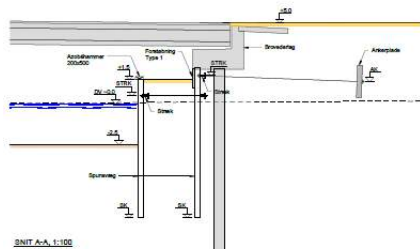
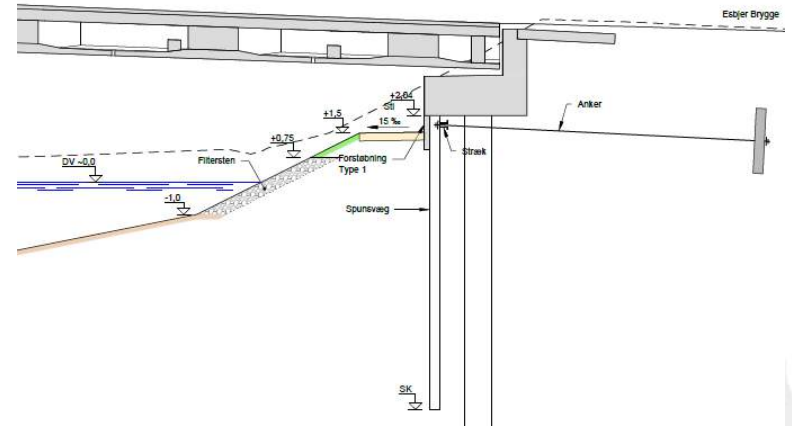


PRINCIPSNIT Q-Q, 1:100
Havneøen

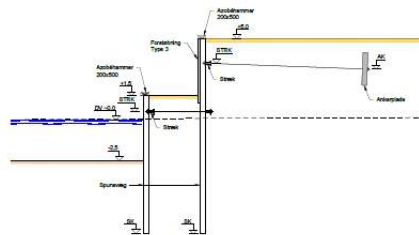
Princip ved broender og hjørne



PLAN 1:100



SNIT A-A, 1:100



SNIT B-B, 1:100

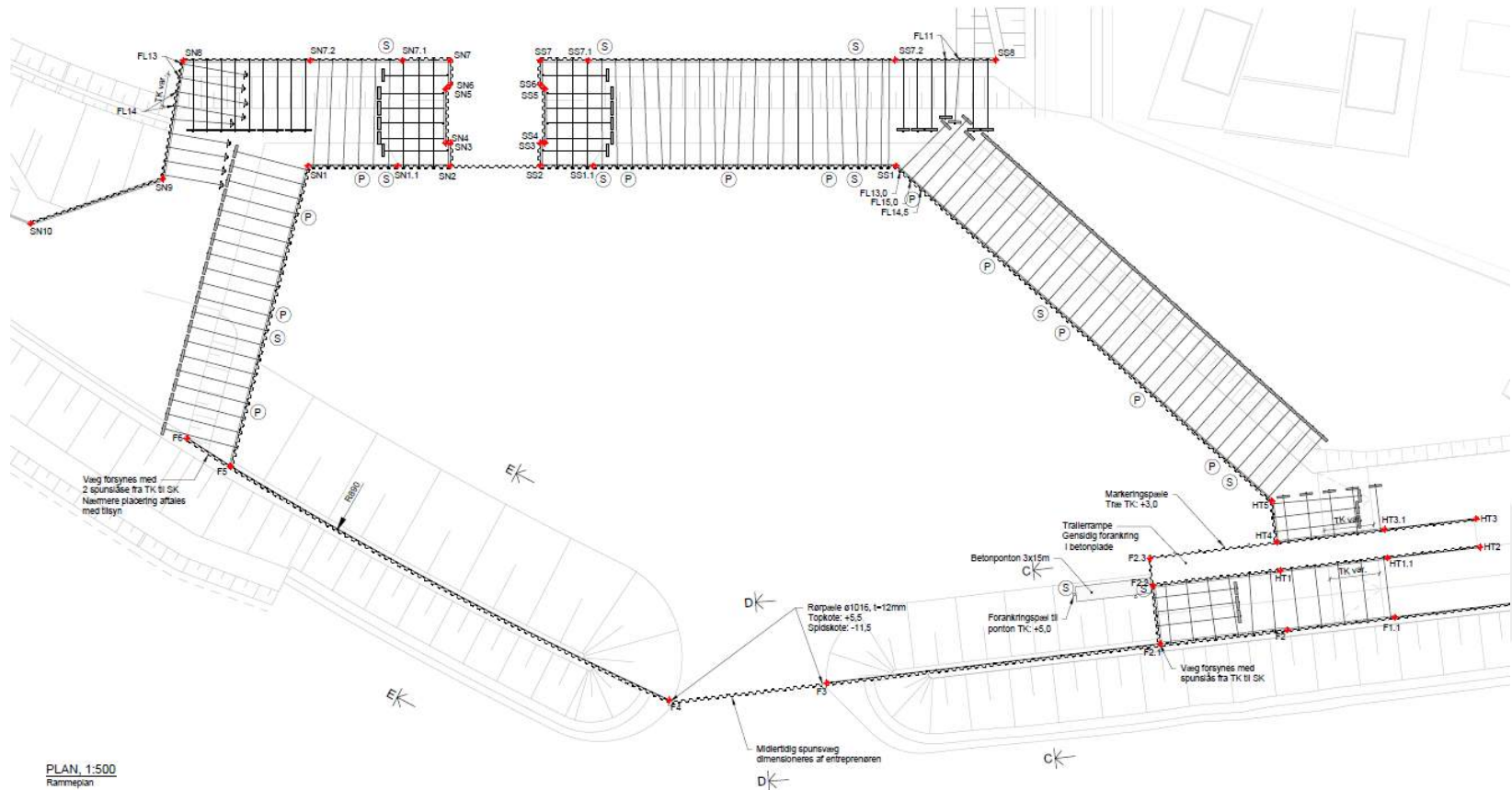


Esbjerg
Kommune



Esbjerg
Kommune

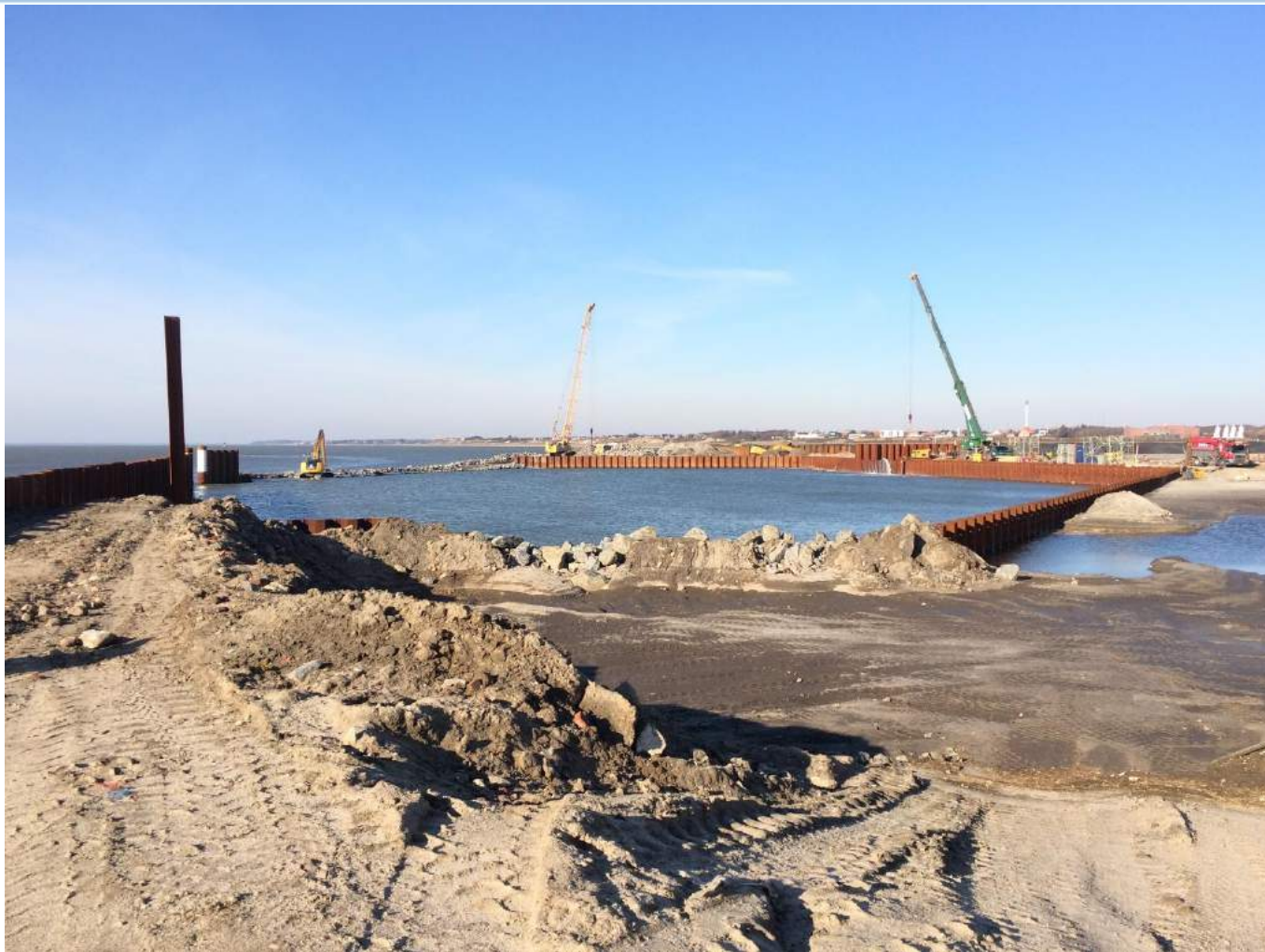
Rammeplan - forhavn og sluse



PLAN 1:500
Rammeplan



Esbjerg
Kommune

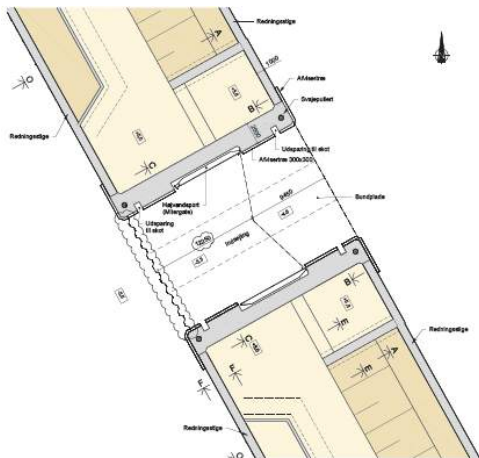


Esbjerg Kommune

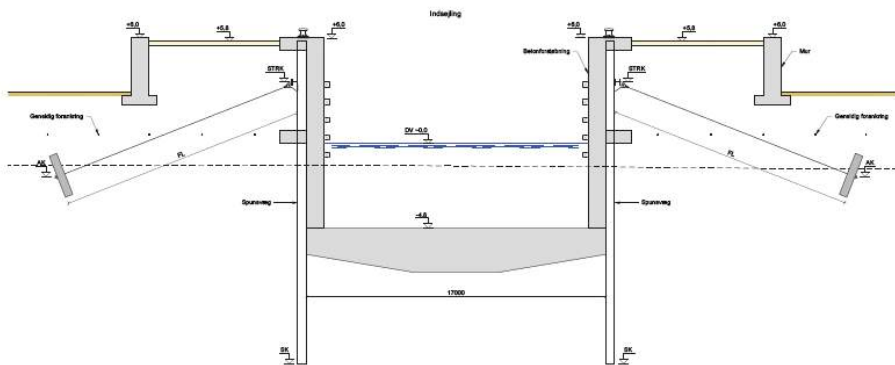


Esbjerg
Kommune

Sluse i forhavnen - betonkonstruktioner



PLANDETAJLE 1:200
Esbjerg Kommune



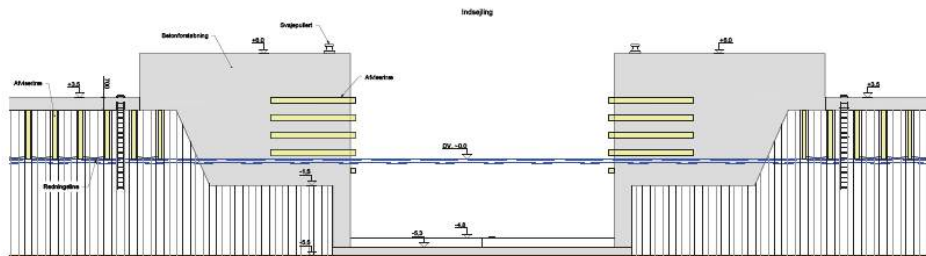
SNIT A-A 1:100
Esbjerg Kommune

NOTE: MA_HO_1181

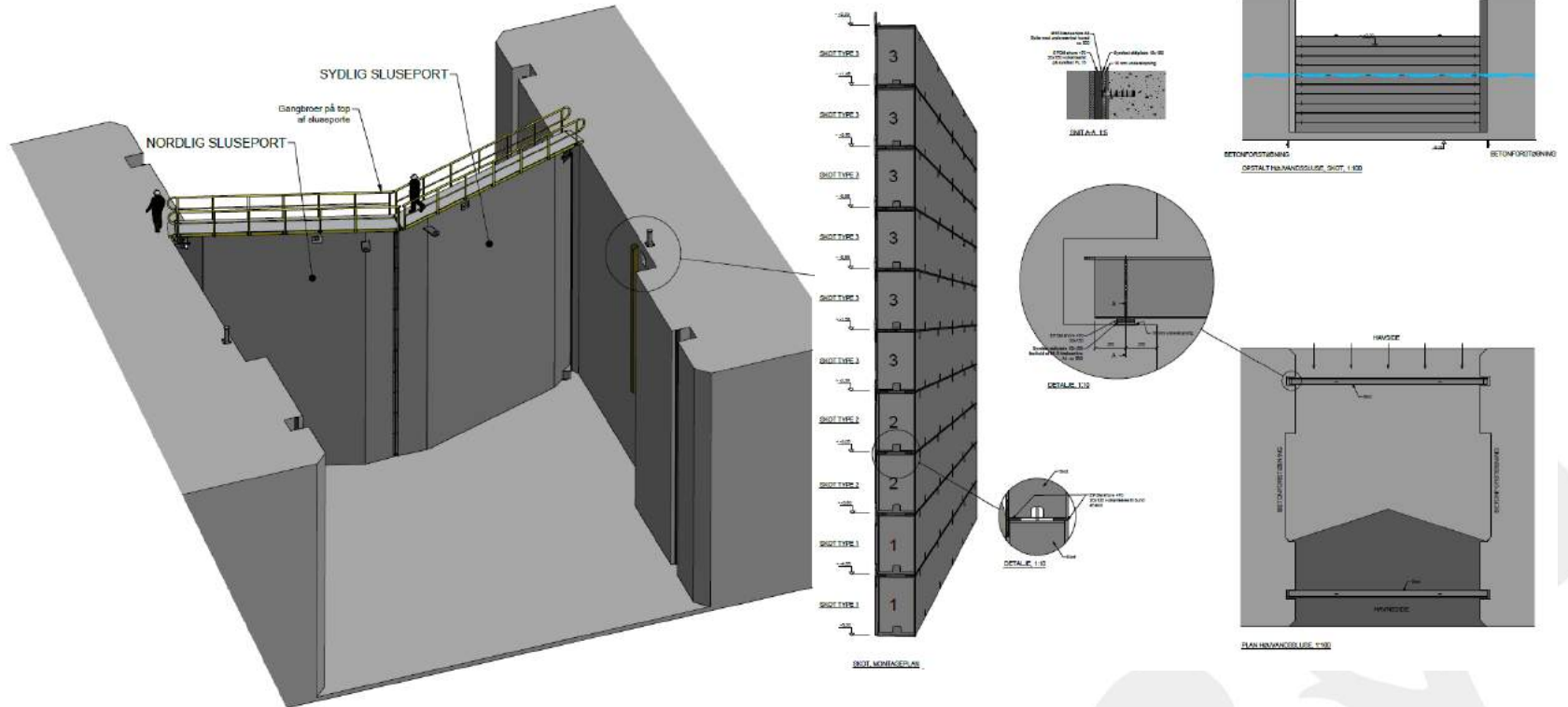
Kiler af 1 m højde i søkøbet DVR60
Udseende af et af dem.
Redningsgælle udføres i klasse S EN, D550 1461 og staves RAL 1016.
Alkæntre, Udgangspærring, Synkrone, WTR 11, Slæbe.

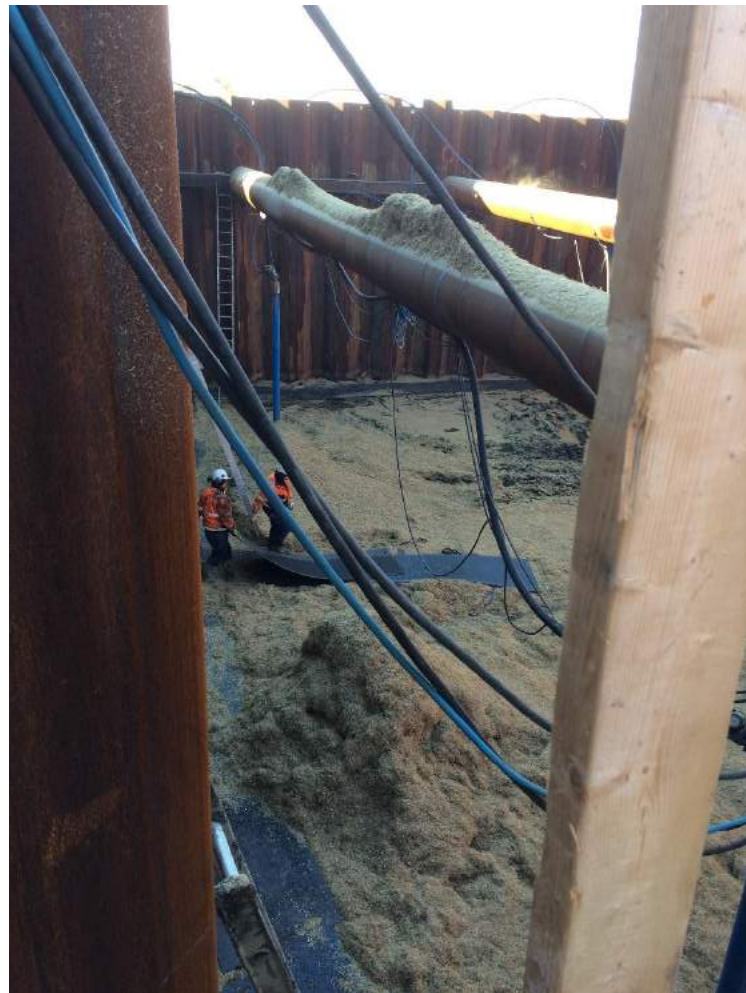
REVISIONER:

Redningsgælle: Se tegn nr. MA_HO_1111
Snit B-B og C-C: Se tegn nr. MA_HO_1182
Duggebet: Se tegn nr. MA_HO_1182



11,3 m høje porte – 15 m bred indsejling



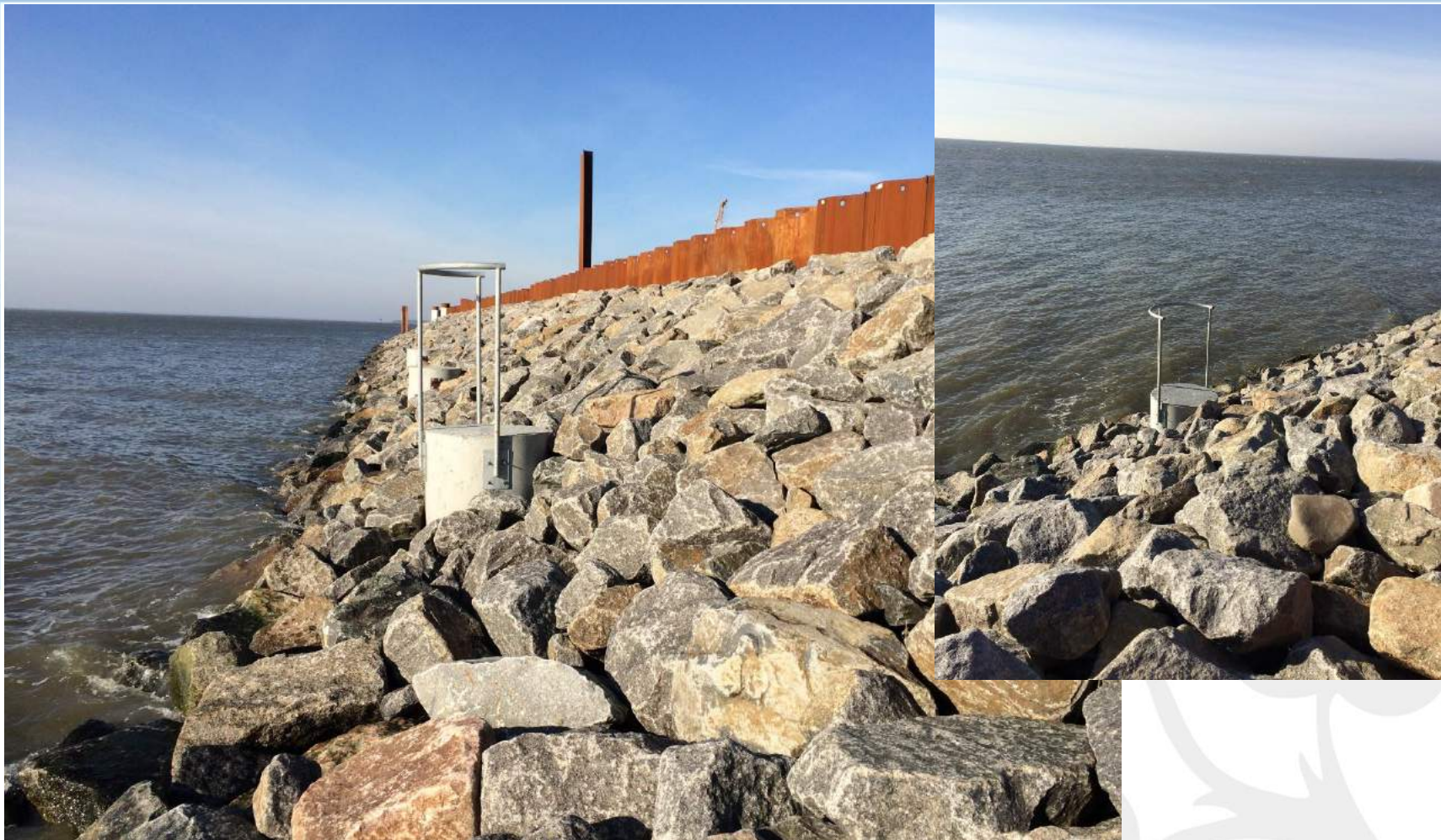


Havnetorv – Tage Sørensens Plads



PLAN, 1:1000
Havnetorv





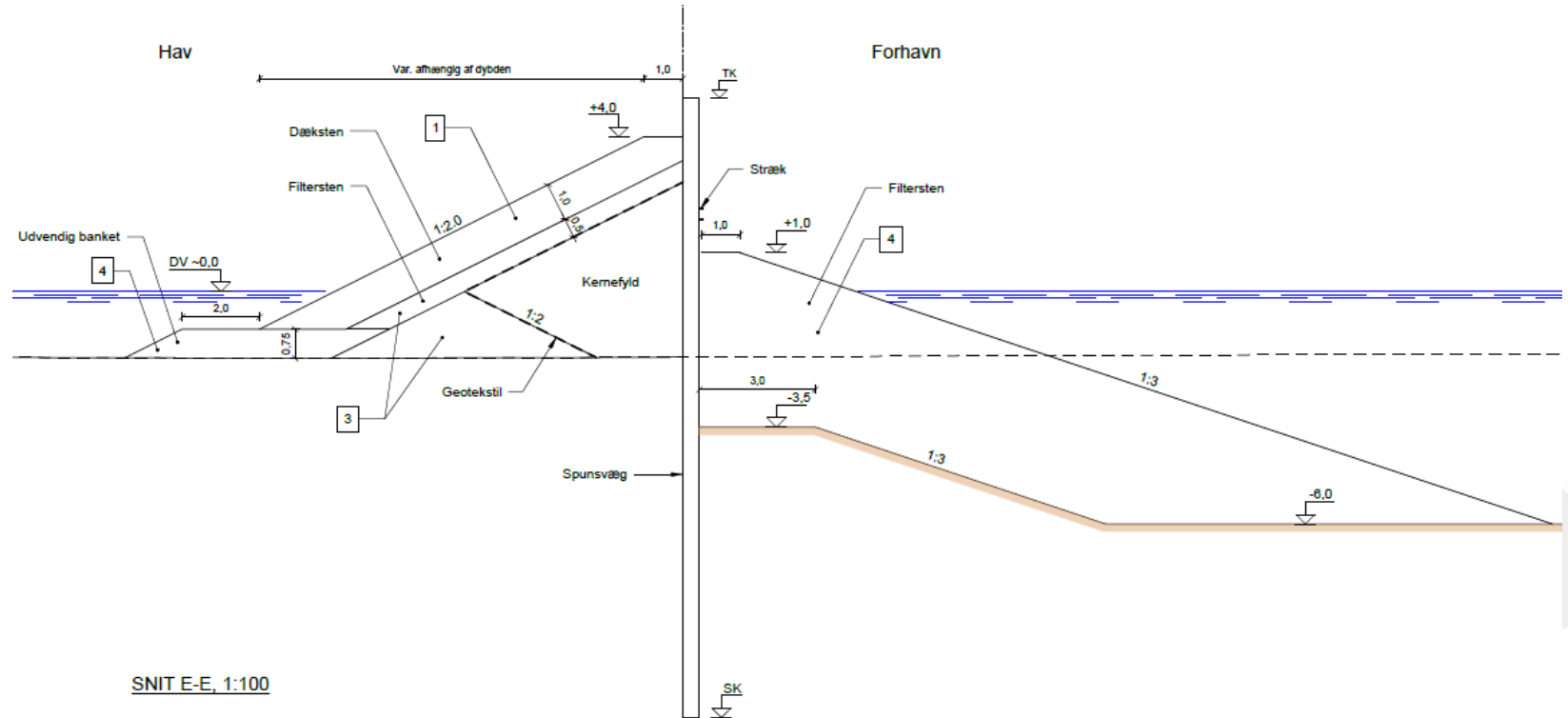
Kyst og Skov



Esbjerg
Kommune



Forhavn – snit i spunsvæg og stenkastning



SNIT E-E, 1:100



Esbjerg Strand – vanddel, anlæg



Esbjerg
Kommune



Esbjerg Strand, Stormen 11. feb. 2018



Esbjerg Strand



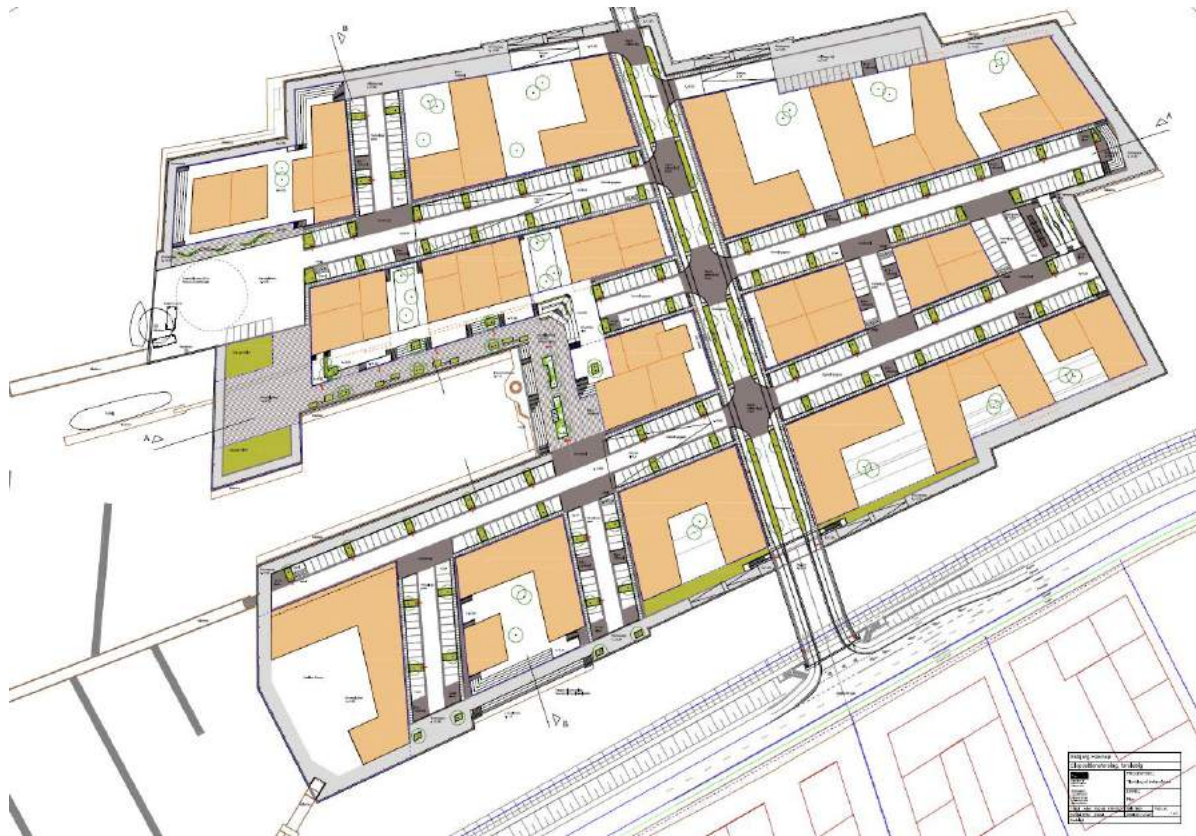
Esbjerg
Kommune

Esbjerg Strand, Landdelen 2018-2019

- Rådgiverudbud primo 2018
- Detailprojektering
- Anlægsudbud ultimo 2018
- Vestsiden udføres først
- Etapeopdeling
- Anlægsudførelse 2019
- Pris: ca. 65 mio. kr.



Esbjerg Strand, dispositionsplan



Esbjerg Strand, designmanual



Esbjerg Strand
Designmanual



Diagram - Kortbilag til "Bygningernes arkitektur"

- 3 - 6 etager
- 3 - 11 etager
- 1 - 3 etager
- 1 etage
- Vigtige hjørner - bebyggelse skal strække sig i begge retninger min. 10m fra disse hjørner.
- Facadelinje: Bebyggelse max 50% af linjens udstrækning
- Facadelinje: Bebyggelse min 50% af linjens udstrækning

Oversigt over arealer for byggegrunde og byggefelter:

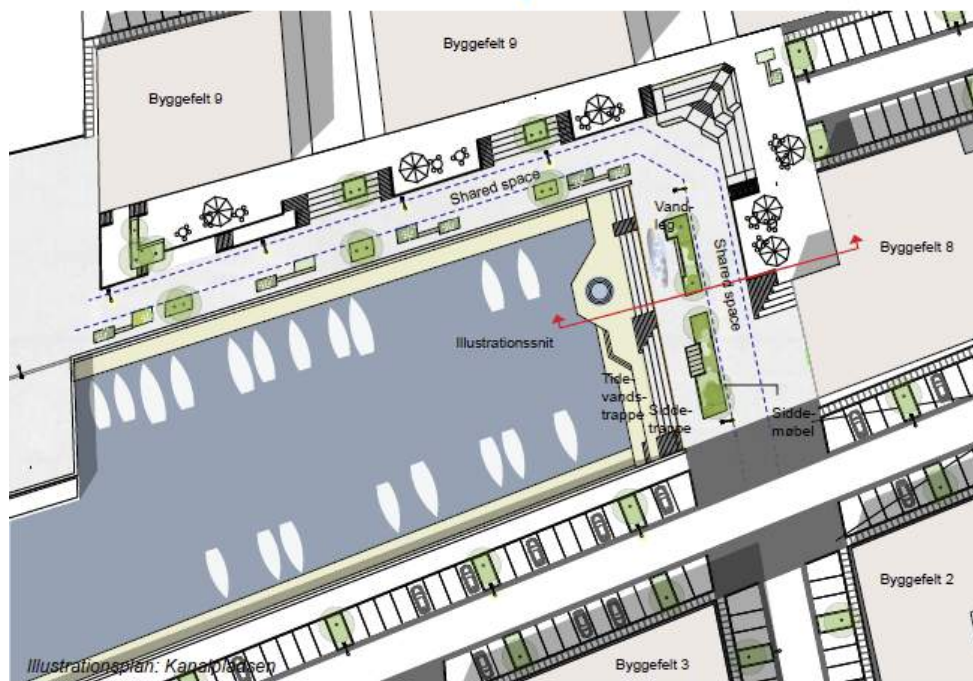
1. Byggegrund: 3930 m ²	Byggefelt: 3930 m ²
2. Byggegrund: 1710 m ²	Byggefelt: 1710 m ²
3. Byggegrund: 1930 m ²	Byggefelt: 1660 m ²
4. Byggegrund: 5425 m ²	Byggefelt: 5425 m ²
5. Byggegrund: 2745 m ²	Byggefelt: 2745 m ²
6. Byggegrund: 655 m ²	Byggefelt: 655 m ²
7. Byggegrund: 950 m ²	Byggefelt: 950 m ²
8. Byggegrund: 3410 m ²	Byggefelt: 1150 m ²
9. Byggegrund: 3410 m ²	Byggefelt: 2650 m ²
10. Byggegrund: 2025 m ²	Byggefelt: 1300 m ²
11. Byggegrund: 235 m ²	Byggefelt: 235 m ²
12. Byggegrund: 440 m ²	Byggefelt: 440 m ²
13. Byggegrund: 3160 m ²	Byggefelt: 2625 m ²



Esbjerg Strand, designmanual



Kanalpladsen



Illustrationsplan: Kanalpladsen



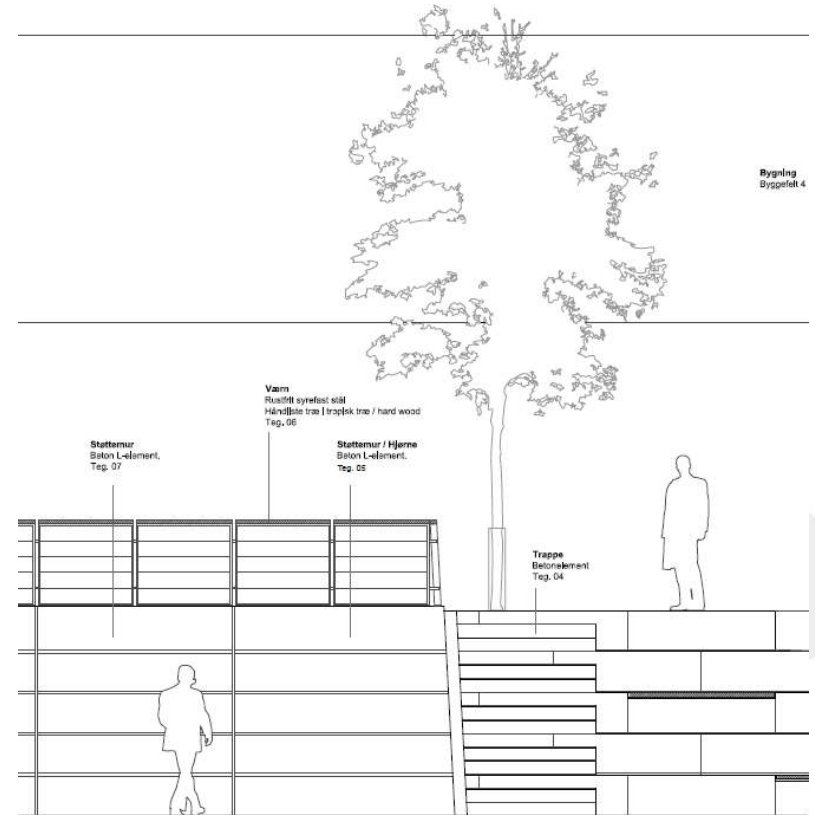
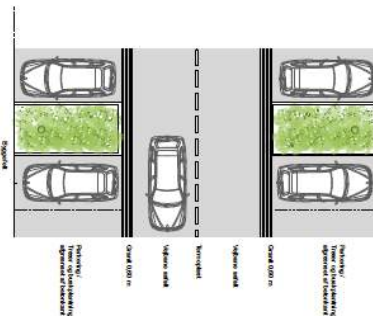
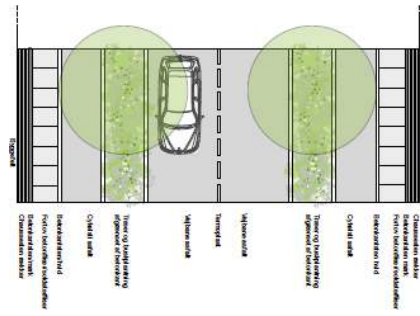
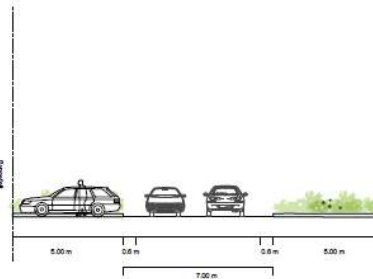
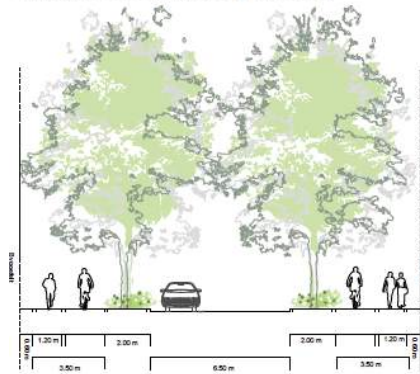
Esbjerg Strand



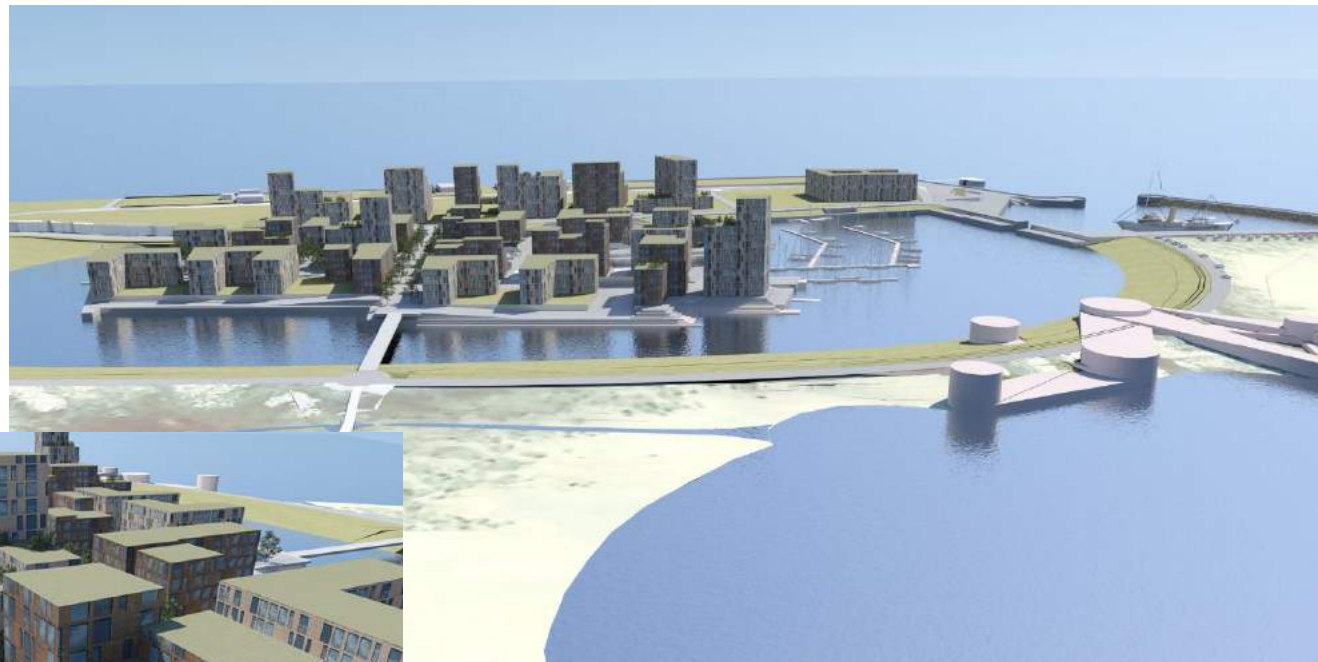
Esbjerg
Kommune

Esbjerg Strand, designmanual

Princip for anlæg af veje og parkering:



Esbjerg Strand, visualisering



Esbjerg Strand, visualisering



Esbjerg Strand, visualisering



Esbjerg Strand 2016_IPAD.mp4



Esbjerg Strand, Maritimt center

- Fælles faciliteter for bl.a.:
 - Multiatleterne
 - Esbjerg roklub
 - Esbjerg Søsport
 - Esbjerg Rampelaug
 - Dykkerklubberne
 - Havneskolen
 - m.fl.
- Pris ca. 42 mio. kr.



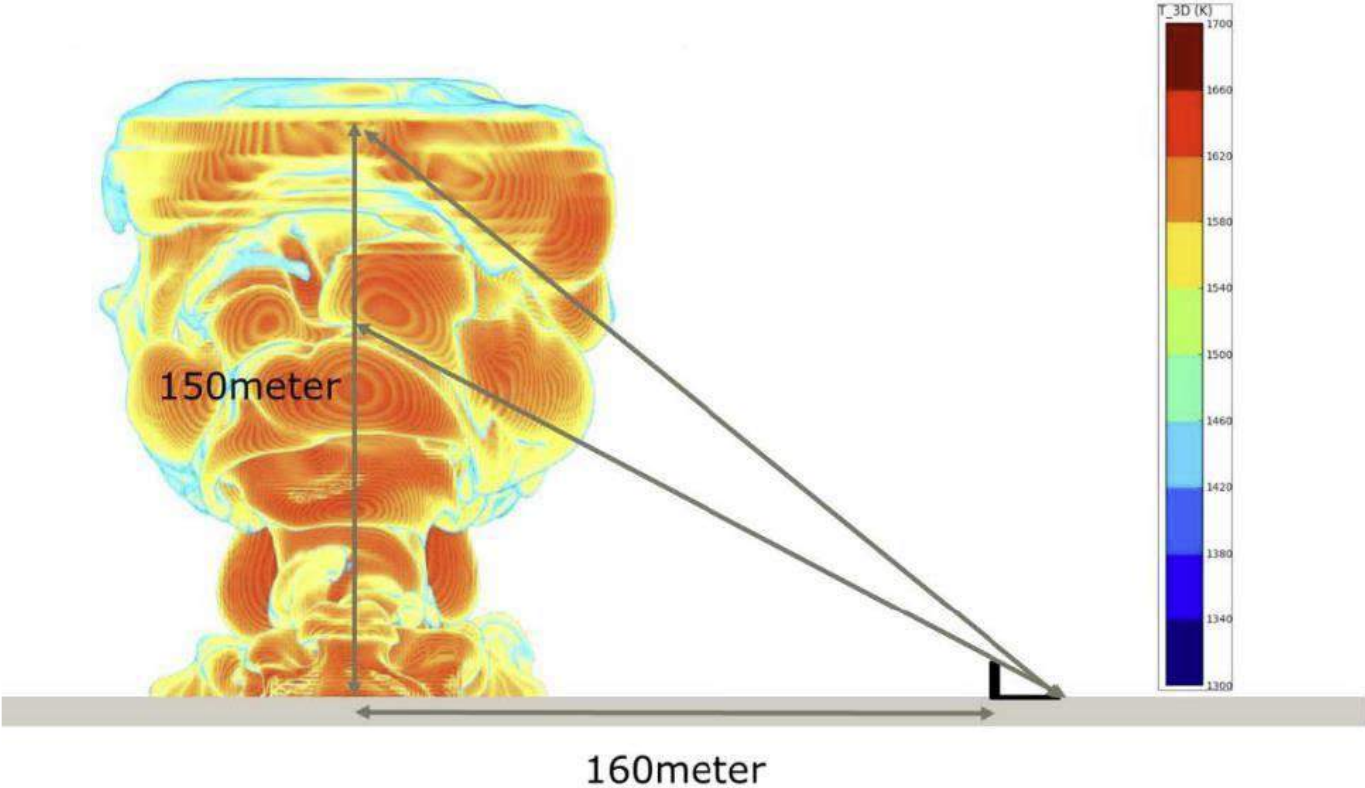
Esbjerg Strand, Risikovirksohmheden

6 m høj og 300 m lang mur, målt fra fortovet på Esbjerg Brygge, skal opføres før bebyggelser på havneøen må tages i anvendelse.



Figur 5-5 Kort med angivelse af 175 m (6 meter højdekrav), 200 m (6 meter højdekrav), 220 m (10 kW/m²; 5 meter højdekrav) og 275 m (0,05 barg; 5 meter højdekrav) afstandene fra læssestationen på Kosan Gas A/S. Et oplæg til afskærmningsvæggen er indtegnet med blå for 6 meter højdekrav, grøn for 5 meter højdekrav og lilla for 5 meter højdekrav uden krav om varmestrålingsafskærmning.

Esbjerg strand, 24.000 kg propangas



Esbjerg
Kommune

Esbjerg Strand, Sikkerhedsmuren



Spørgsmål?

Kim Johansson, Vejingeniør



Esbjerg
Kommune

