

Nørre Boulevard Bro over Tingsted Å



Foto 1

Foto 1, fra 2008 rapport.

Det må påregnes, at her vises de dårligste bjælker på det tidspunkt!

Her ses afskalling, således armeringsjernet er synligt.



Foto 2

Armeringsjernet er blevet mere synligt i 2014.



Foto 3

Samme som foto 2



Foto 3

Samme som foto 2 og 3

Betondrager er revnet ind til armeringen ved pil.

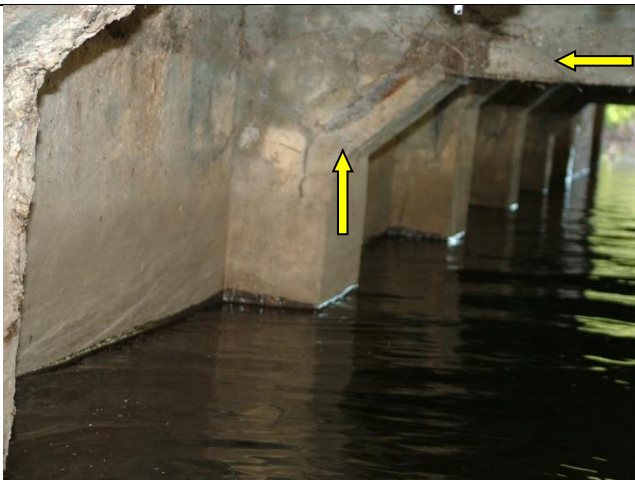


Foto 4

Foto 4, fra 2008 rapport.

Her er betonfundamentet begyndt at revne indtil armeringsjernet.

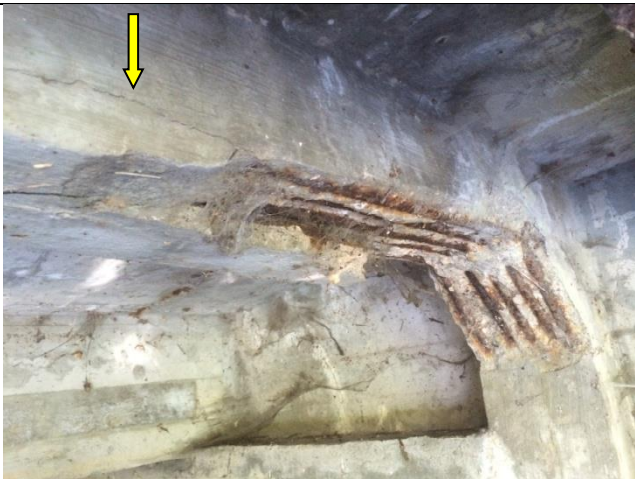


Foto 5

Se foto 4, fra 2008.

Samme sted som foto 4, Armeringsjernet er blevet synligt i 2014.

Skaden har bredt sig ved revne i drageren.



Foto 6

Dårlig kvalitet!

Foto 6, fra 2008 rapport

Fundament revnet i siden af udløbet.



Foto 7

Se foto 6, fra 2008.

Revnen er blevet større siden 2008.



Foto 8

Betondrager revnet indtil armeringen.



Foto 9

Brodæk.

Armeringen er synligt mange steder i brodækket



Foto 10

Foto 10, fra 2008 rapport

Betondrager ved udløbet er revnet midt på helt ind til armeringer. Denne skade er det samme på den anden side.



Foto 11

Se foto 10, fra 2008

Her er skaden kun blevet lidt værre.